

אופן בדיקת דג סול

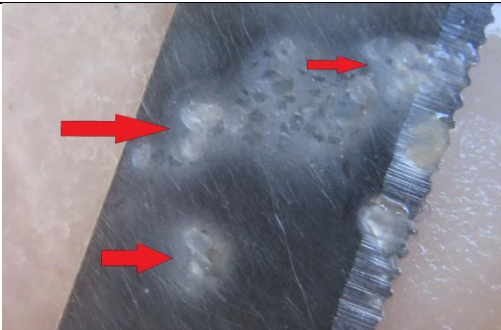
רבים מתקשים בבדיקת דג הסול מחמת קטנות הקשקשים שלו, להלן תיאור הבדיקה:



4. ניתן להבחין בקשקשים הקטנים המצטברים על גבי הסכין



1. פילה דג סול בעודו קפוא - מצד העור



5. מראה הקשקשים ע"ג הסכין



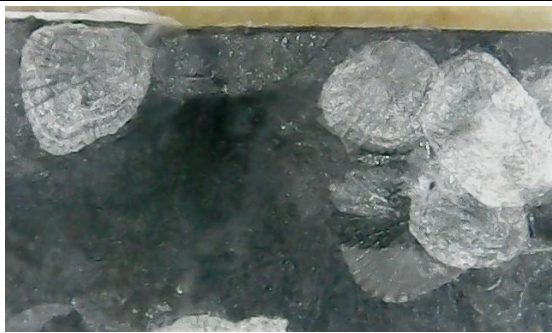
2. מראה עור הדג לאחר ההפשרה ניתן להבחין בקשקשים הקטנים שעל העור



3. יש להעביר סכין בכיוון מנוגד לכיוון גדילת הקשקשים (מכיוון הצד התחתון לכיוון הצד העליון) ניתן לחוש ולשמוע מיד את התנגדות הקשקשים להעברת הסכין.



6. בדיקת קשקשים מדג סול אחר. שני תמונות אלו באדיבות הגר"מ ויא שליט"א, מתוך 'כשרות המזון' (כת"י). ותשר"ח לו. התמונה השמאלית הינה הגדלה של הראשונה



7. מה רבו מעשיך ה'! כולם בחכמה עשית!
מראה הקשקשים המזעריים תחת עין המיקרוסקופ (ייש"כ להגרז"צ על הצילום)